

有次



ご家庭に揃えたい
基本三種



三徳庖丁
出刃庖丁
ペティナイフ



1 上製 菜切庖丁 15 cm
2 黒打 菜切庖丁 16.5 cm
3 特製 鎌薄刃庖丁 15 cm
4 上製 鎌薄刃庖丁 18 cm
7 上製 江戸薄刃庖丁 19.5 cm
8 上製 両刃薄刃庖丁 18 cm
9 両刃薄刃庖丁 15 cm
10 上製 両刃薄刃庖丁 三徳型 15 cm
11 両刃薄刃庖丁 三徳型 18 cm
12 登録 柳刃庖丁 21 cm
13 特製 柳刃庖丁 24 cm
14 上製 柳刃庖丁 30 cm
15 上製 蛸引庖丁 27 cm
16 特製 フグ引庖丁 27 cm
17 上製 フグ引庖丁 30 cm



18 アジ切庖丁 12 cm
19 上製 アジ切庖丁 13.5 cm
20 登録 出刃庖丁 6 cm
21 登録 出刃庖丁 10.5 cm
22 登録 出刃庖丁 15 cm
23 登録 出刃庖丁 19.5 cm
24 特製 柳出刃庖丁 21 cm
200 特製 柳切付庖丁 24 cm
201 特製 柳切付庖丁 27 cm
202 特製 柳切付庖丁 30 cm
25 上製 柳出刃庖丁 30 cm
26 上製 出刃庖丁 16.5 cm
27 特製 出刃庖丁 19.5 cm



50

44

43

40

39

35

33

225

224

30

29

28

225 和牛刀 27 cm

224 和牛刀 24 cm

30 特製 相出刃庖丁 18 cm

29 上製 相出刃庖丁 15 cm

28 特製 相出刃庖丁 10.5 cm

50 特製 三徳庖丁 18 cm

44 特製 骨スキ 14 cm

43 特製 スジ引 27 cm

40 特製 牛刀 27 cm

39 特製 牛刀 18 cm

35 特製 ペティナイフ 大 15 cm

33 特製 ペティナイフ 小 12 cm

56 平常一品 ツバ付 ペティナイフ 大 15 cm

55 平常一品 ツバ付 ペティナイフ 小 12 cm

54 平常一品 ツバ付 ペティナイフ 大 15 cm

53 平常一品 ツバ付 ペティナイフ 小 12 cm

226 平常一品 ツバ付 三徳庖丁 小 16 cm

61 平常一品 ツバ付 三徳庖丁 18 cm

59 平常一品 ツバ付 三徳庖丁 18 cm

58 平常一品 ツバ付 牛刀 21 cm

57 平常一品 ツバ付 牛刀 18 cm



平常一品

226

61

59

58

57

56

55

54

53

和心



- 227 和心洋ヘティ 15 cm
- 228 和心洋小庖丁 13.5 cm
- 229 和心ツバナシ 洋三徳 18 cm
- 230 和心ツバ付 洋三徳 18 cm
- 231 和心和小庖丁 13.5 cm
- 62 和心 和ヘティ 15 cm
- 63 和心 和三徳 18 cm



- 65 クリムキ庖丁 大
- 66 片面取庖丁 大
- 67 特製ムキモノ庖丁 18 cm
- 68 名古屋サキ庖丁
- 69 特製京サキ庖丁 大
- 70 特製大阪サキ庖丁
- 71 九州サキ庖丁
- 72 特製江戸サキ庖丁 13.5 cm
- 73 特製江戸サキ庖丁 22.5 cm
- 74 左特製相出刃庖丁 16.5 cm
- 75 左登録出刃庖丁 16.5 cm
- 76 左特製柳刃庖丁 27 cm
- 77 左特製鎌薄刃庖丁 19.5 cm
- 78 左特製アジ切庖丁 12 cm
- 79 切出小刀 大
- 81 切出小刀 とう巻き小
- 82 肥後守
- 83 特製骨切庖丁 27 cm
- 84 上製骨切庖丁 33 cm
- 86 特製寿司切庖丁 22.5 cm
- 87 特製麵切庖丁 30 cm
- 88 特製両手餅切庖丁

303 118
銅 ワインクーラー
銅 バケツ 小 18 cm



118

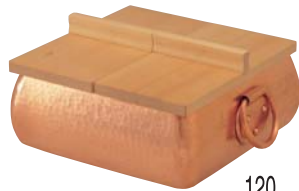


30

122 120 119
銅 田舎鍋 小 27 cm
銅 おでん鍋 中 25 cm
銅 釜飯セット 3合



122



120

306 305 304
銅 やかん 富士型 1.5 ℓ
銅 やかん 江戸型 1.5 ℓ
銅 かんどろこ「大鼓」
(銅チロリ大ー小2付)



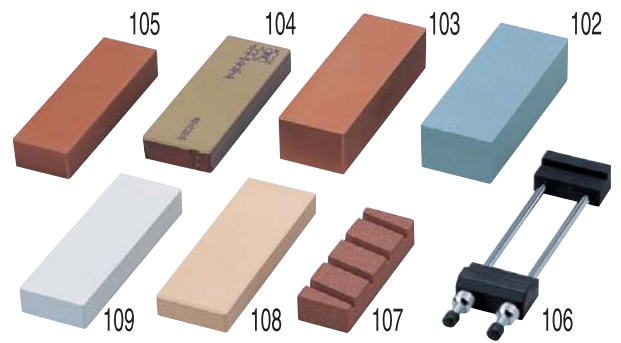
304



306



305



109 108 107 106 105 104 103 102
中砥石 小
仕上げ砥石
砥面直し
砥石ホルダー
平成砥石
天然合せ砥石
赤砥石 小
荒砥石



141



130



129

131

124 123
銅 井鍋 ヨコ型
銅 井鍋 タテ型



124

123

141 140 139 138
アルミ 蓋 段付鍋用 24 cm
アルミ 蓋 段付鍋用 33 cm
アルミ 段付鍋 内寸 22 cm
アルミ 段付鍋 内寸 30 cm



138



139

131 130 129
真鍮 スキ鍋 22 cm
銅 フライパン 24 cm
真鍮 フライパン 21 cm



125

126

127

128

128 127 126 125
銅 カルヤキ鍋
銅 ゆきひら鍋 15 cm
銅 ゆきひら鍋 18 cm
銅 ゆきひら鍋 21 cm

112 銅 天ぶら鍋 24 cm (口付)
114 銅 段付鍋 内寸 18 cm
115 銅 段付鍋 内寸 21 cm
116 銅 寸同鍋 21 cm
117 銅 両手シチュー鍋 21 cm



115



112



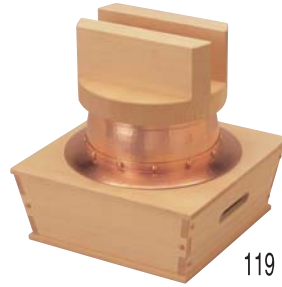
114



117



116



119



156 銅 玉子焼鍋 12×21 cm
 155 銅 玉子焼鍋 18×18 cm
 153 アルミ 丼鍋 ヨコ型
 152 アルミ 丼鍋 タテ型



151 アルミ ゆきひら鍋 15 cm
 150 アルミ ゆきひら鍋 19.5 cm
 149 アルミ ゆきひら鍋 22.5 cm

146 特製アルミ ゆきひら鍋 21 cm
 147 特製アルミ ゆきひら鍋 19.5 cm
 148 特製アルミ ゆきひら鍋 18 cm



142 アルミ 組鍋 No. 4 (20.5 cm)
 アルミ 組鍋 No. 5 (22.5 cm)
 アルミ 組鍋 No. 6 (24.5 cm)
 アルミ 組鍋 No. 7 (26.5 cm)
 143 アルミ 組鍋 No. 1 (14.5 cm)
 144 アルミ 組鍋 No. 2 (16.5 cm)
 145 アルミ 組鍋 No. 3 (18.5 cm)



166 銅 卸金ミ
 167 銅 卸金 No. 6
 168 銅 卸金 No. 10
 169 銅 卸金 No. 0

311 鍋 矢床 アルミ 矢床鍋 30 cm
 310 アルミ 矢床鍋 27 cm
 309 アルミ 矢床鍋 24 cm
 308 アルミ 矢床鍋 21 cm
 307 アルミ 矢床鍋 15 cm



174 真鍮 栓抜 蝶々
 175 真鍮 栓抜 魚
 176 真鍮 栓抜 曲瓢



170 アルミ お玉 深型
 171 アルミ お玉 浅型
 172 アルミ チリレンゲ 穴あき
 173 アルミ チリレンゲ 穴なし

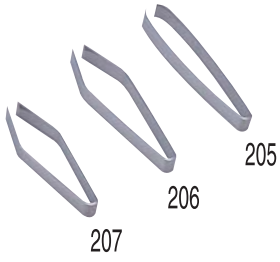


179 真鍮 竹柄 チリレンゲ 穴あき
 180 真鍮 竹柄 チリレンゲ 穴なし
 181 真鍮 共柄 チリレンゲ 穴あき
 182 真鍮 共柄 チリレンゲ 穴なし
 185 真鍮 共柄 杓子
 186 真鍮 お玉
 187 真鍮 レードル
 188 銅 レードル

177 真鍮 お玉 木柄付 大 12 cm
 178 真鍮 お玉 木柄付 小 9 cm



204 上製竹箸 盛付用 30 cm
 203 上製竹箸 33 cm
 202 マナ箸 15 cm
 201 マナ箸 18 cm



207 骨又キ 西型 10.5 cm
 206 骨又キ 西型 12 cm
 205 骨又キ 東型 12 cm



319 銅 朝顔型ぐい呑(小)
 318 銅 朝顔型ぐい呑(大)
 317 銅 (大手付き) 朝顔型ぐい呑

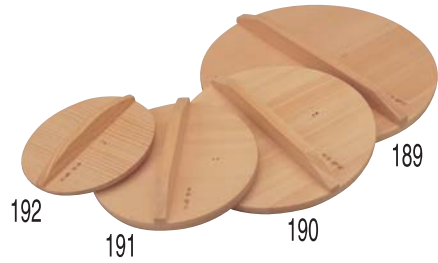


165 アルミチロリ小1合
 164 アルミチロリ大2合
 163 銅チロリ小1合
 162 銅チロリ大2合

198 イチヨウまな板ミニ



192 木蓋 15 cm
 191 木蓋 18 cm
 190 木蓋 22 cm
 189 木蓋 27 cm



159 銅ビアコップ
 160 銅和ぐい呑大
 161 銅和ぐい呑小

328 真鍮 バターナイフ
 327 真鍮 茶さじ
 326 真鍮 アイスクリーム
 325 真鍮 パフエスプーン
 324 真鍮 スプーン(小)
 323 真鍮 スプーン(大)



314 真鍮多用鍋 (錫引ナシ木蓋付) 18 cm
 313 銅多用鍋 (木蓋付) 22 cm
 312 銅多用鍋 (木蓋付) 16 cm



32 真鍮コノハナ 27 cm
 331 銅コノハナ 21 cm
 330 アルミコノハナ 18 cm
 329 アルミコノハナ 15 cm



316 真鍮 うどん鍋 30 cm
 315 アルミうどん鍋 30 cm
 111 銅うどん鍋 30 cm



あり つぐ
庖丁 有次



錦 店 〒604-8052
京都市中京区錦小路通御幸町西入鍛冶屋町219
TEL (075) 221-1091 FAX (075) 231-1066

本 社 〒600-8079
(通信販売) 京都市下京区塚町通松原下ル鍛冶屋町242
修理受付) TEL (075) 351-5800 FAX (075) 351-5759
ご注文などのFAX (0120) 38-5599

<https://aritsugu.co.jp>